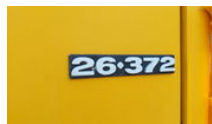


MAN 26.372 MANUAL ZF GEARBOX STEEL SUSPENSION 6X4

Allgemeine Merkmale

Marke	MAN
Model	26.372
Unterkategorie	Fahrgestell LKW
Kilometerstand	643.246km
Baujahr	1992
Datum der Erstzulassung	06-06-1992
Farbe	yellow
Zustand	Gebraucht
Allgemeinzustand	Gut
Kraftstoff	Diesel
Emissionsklasse	Euro 1



Eigenschaften

Leergewicht	9.000kg
Tragfähigkeit	17.000kg
Max. Gewicht	26.000kg
Kabine	no

MAN 26.372 MANUAL ZF GEARBOX STEEL SUSPENSION 6X4

Technische Spezifikationen

Anzahl der Achsen	3
Achsenkonfiguration	6x4
Übertragung	Handgeschenk
Vermögenswerte	370hp

Zubehör

-
-
- Aluminium-Kraftstofftank
- Blattfederung
- Geschwindigkeitsbegrenzer