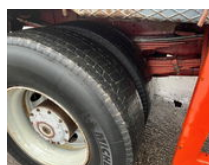
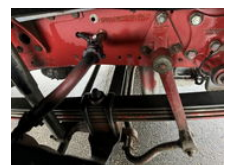


Mercedes-Benz SK 1850 V8 MANUAL GEARBOX BIG AXLE FULL STEEL SPRING RETARDER

Allgemeine Merkmale

Marke	Mercedes-Benz
Model	SK 1850 V8
Unterkategorie	Pritschenwagen
Kilometerstand	922.860km
Baujahr	1992
Datum der Erstzulassung	12-12-1992
Farbe	Weiß
Zustand	Gebraucht
Allgemeinzustand	Sehr gut
Kraftstoff	Diesel
Emissionsklasse	Euro 1



Eigenschaften

Leergewicht	8.000kg
Tragfähigkeit	10.500kg
GVW	18.500kg
Länge	810cm
Breite	250cm
Kabine	Schlafkabine

Mercedes-Benz SK 1850 V8 MANUAL GEARBOX BIG AXLE FULL STEEL SPRING RETARDER

Technische Spezifikationen

Anzahl der Achsen	2
Achsenkonfiguration	4x2
Übertragung	Handgeschenk
Motorleistung	500hp

Zubehör

- Antiblockiersystem
- Blattfederung
- Geschwindigkeitsregelanlage
- Elektrische Fensterheber
- Werkzeugkasten
- Schlafkabine
- Geschwindigkeitsbegrenzer
- Sonnenschutzklappe
-
-
-