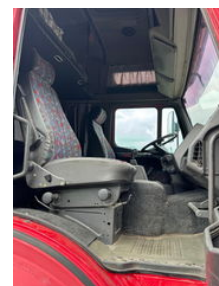


Mercedes-Benz SK 2638 V8 6X2 STEEL SPRING BIG AXLE HIGH CABINE PERFECT CONDITIONS

Allgemeine Merkmale

Marke	Mercedes-Benz
Model	SK 2638 V8
Unterkategorie	Fahrgestell LKW
Kilometerstand	651.150km
Baujahr	1996
Datum der Erstzulassung	07-07-1996
Farbe	Rot
Zustand	Gebraucht
Allgemeinzustand	Sehr gut
Kraftstoff	Diesel
Emissionsklasse	Euro 1



Eigenschaften

Leergewicht	9.000kg
Tragfähigkeit	17.000kg
GVW	26.000kg
Kabine	Schlafkabine
Zylinderinhalt	14.618cc

Mercedes-Benz SK 2638 V8 6X2 STEEL SPRING BIG AXLE HIGH CABINE PERFECT CONDITIONS

Technische Spezifikationen

Anzahl der Achsen	3
Achsenkonfiguration	6x2
Übertragung	Halbautomatisch
Motorleistung	380kw

Zubehör

-
-
- Antiblockiersystem
- ASR (Anti-Slip Regulation/Traction Control)
- Trailer coupling
- Antiblockiersystem
- Blattfederung
- Cabin
- Geschwindigkeitsregelanlage
- Differentialsperre
- Elektrische Fensterheber
- Electric windows
-
- Geschlossene Kabine
- Luftgefederte Sitze
- Lufthorn
- Nebelleuchten
- Parabolfederung
- Passenger seat
- Schlafkabine
- Geschwindigkeitsbegrenzer
- Standheizung
- Wegfahrsperre
- Lenkhilfe
- Zugmaul
- Arbeitsscheinwerfer hinten
- Arbeitsscheinwerfer vorne
- Verwärmungsautomatik
- Frontscheibe
- Sonnenschutzklappe
- lifting axle