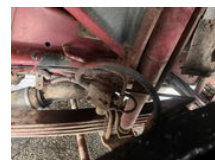


## Renault Major 385 !! 2 CULASSE !! manual gearbox

### Allgemeine Merkmale

Marke	Renault
Model	Major 385
Unterkategorie	Pritschenwagen
Kilometerstand	572.189km
Baujahr	1993
Datum der Erstzulassung	03-03-1993
Farbe	Blau
Zustand	Gebraucht
Allgemeinzustand	Gut
Kraftstoff	Diesel
Emissionsklasse	Euro 1



### Eigenschaften

Leergewicht	9.000kg
Tragfähigkeit	18.000kg
GVW	27.000kg
Kabine	Schlafkabine

# Renault Major 385 !! 2 CULASSE !! manual gearbox

## Technische Spezifikationen

Anzahl der Achsen	3
Achsenkonfiguration	6x2
Übertragung	Handgeschenk
Motorleistung	380hp

## Zubehör

- 
- 
- Blattfederung
- Cabin
- Differentialsperre
- Elektrische Fensterheber
- Electric windows
- Werkzeugkasten
- Geschlossene Kabine
- Air suspension system
- Luftgefederte Sitze
- Luftfederung
- Nebelleuchten
- Zapfwelle (PTO)
- Passenger seat
- Radio/CD-Spieler
- Schlafkabine
- Geschwindigkeitsbegrenzer
- Lenkhilfe
- Arbeitsscheinwerfer hinten
- Arbeitsscheinwerfer vorne
- Fernlicht
- Verwärmungsautomatik
- Frontscheibe
- Sonnenschutzklappe
- lifting axle