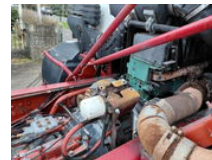
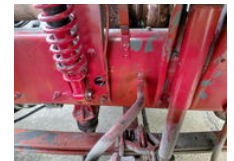


## Volvo FM 12.340 8x4 chassis !! BIG AXLE !! Manual gearbox

### Allgemeine Merkmale

Marke	Volvo
Model	FM 12.340
Unterkategorie	Fahrgestell LKW
Kilometerstand	354.079km
Baujahr	1999
Datum der Erstzulassung	27-12-1999
Farbe	Weiß
Zustand	Gebraucht
Allgemeinzustand	Gut
Kraftstoff	Diesel
Emissionsklasse	Euro 2



### Eigenschaften

Leergewicht	10.000kg
Tragfähigkeit	31.000kg
GVW	41.000kg
Kabine	Nein
Zylinderinhalt	12.130cc

# Volvo FM 12.340 8x4 chassis !! BIG AXLE !! Manual gearbox

## Technische Spezifikationen

Anzahl der Achsen	4
Achsenkonfiguration	8x4
Übertragung	Handgeschenk
Motorleistung	340hp

## Zubehör

- ASR (Anti-Slip Regulation/Traction Control)
- Cabin
- Differentialsperre
- Electric windows
- Extra steering axle
- Geschlossene Kabine
- Luftgefederte Sitze
- Passenger seat
- Wegfahrsperre
- Lenkhilfe
- Arbeitsscheinwerfer hinten
- Arbeitsscheinwerfer vorne
- Verwärmungsautomatik
- Frontscheibe
- Antiblockiersystem
- Antiblockiersystem
- Aluminium-Kraftstofftank
- Blattfederung
- Geschwindigkeitsregelanlage
- Elektrische Fensterheber
- Nebelleuchten
- Zapfwelle (PTO)
- Radio/CD-Spieler
- Geschwindigkeitsbegrenzer
- Sonnenschutzklappe
-