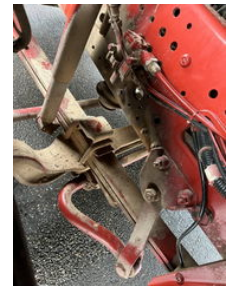


Iveco Stralis 440.48 MANUAL ZF GEARBOX ORIGINAL LOW MILEAGE

Caractéristiques générales

| | |
|---------------------------------|-------------------|
| Marque | Iveco |
| Mannequin | Stralis 440.48 |
| Sous-catégorie | Tracteur standard |
| Relevé du compteur kilométrique | 574.347km |
| Année de construction | 2005 |
| Date de première inscription | 02-02-2005 |
| Couleur | Esprit |
| Condition | Utilisé |
| Conditions générales | Bien |
| Carburant | Diesel |
| Classe d'émission | Euro 3 |



Caractéristiques

| | |
|---------------|------------------|
| Poids à vide | 7.500kg |
| payloadWeight | 12.000kg |
| GWV | 19.500kg |
| Cabine | Cabine couchette |

Iveco Stralis 440.48 MANUAL ZF GEARBOX ORIGINAL LOW MILEAGE

Spécifications techniques

| | |
|------------------------|-------------|
| Nombre d'axes | 2 |
| Configuration des axes | 4x2 |
| Transmission | Porte-mains |
| Actifs | 480hp |

Accessoires

- Système anti-blocage
- Spoilers
- ABS
- Climatisation
- Réservoir de carburant en aluminium
- Suspension de feuille
- Régulateur de vitesse
- Spoiler de toit
- Fenêtres électriques
- Faible bruit
- Boîte à outils
- Corne de l'air
- Suspension pneumatique
- Feux de brouillard
- Roue de secours
- Filtre à particules
- Cabine de couchage
- Limiteur de vitesse
- Pare-soleil
-
-
-
-
- Jupes latérales