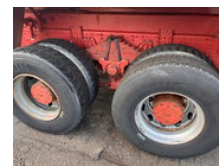
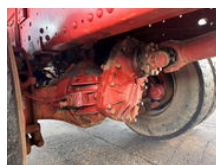
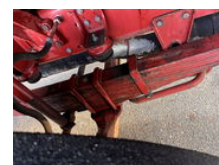


Iveco Turbotech 330.30 6x4 KIPPER !! MANUAL ZF GEARBOX !! Full STEEL SPRING !!

Caractéristiques générales

| | |
|---------------------------------|------------------|
| Marque | Iveco |
| Mannequin | Turbotech 330.30 |
| Sous-catégorie | Benne basculante |
| Relevé du compteur kilométrique | 431.410km |
| Année de construction | 1990 |
| Date de première inscription | 02-02-1990 |
| Couleur | Rouge |
| Condition | Utilisé |
| Conditions générales | Bien |
| Carburant | Diesel |
| Classe d'émission | Euro 0 |



Caractéristiques

| | |
|---------------|----------|
| Poids à vide | 10.000kg |
| payloadWeight | 23.000kg |
| GVW | 33.000kg |
| Cabine | No |

Iveco Turbotech 330.30 6x4 KIPPER !! MANUAL ZF GEARBOX !! Full STEEL SPRING !!

Spécifications techniques

| | |
|------------------------|-------------|
| Nombre d'axes | 3 |
| Configuration des axes | 6x4 |
| Transmission | Porte-mains |
| Actifs | 300hp |

Description

Le système PTO ne reçoit pas suffisamment d'air pour fonctionner.

Accessoires

-
-
- Suspension de feuille
- Cabin
- Blocage de différentiel
- Boîte à outils
- Cabine complète
- Prise de force
- Passenger seat
- Lecteur radio / cassette
- Limiteur de vitesse
- Direction assistée
- Phare de travail arriere
- Phare de travail avant
- Chauffage
- Pare-brise avant
- Pare-soleil