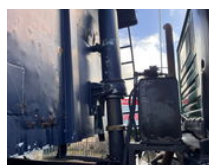
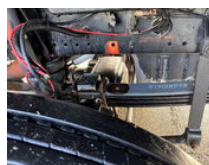


MAN 27.332 6x6 FULL STEEL SPRING !!! MANUAL ZF GEARBOX !!! ALL WHEEL DRIVE !!! MECHANIC FUEL PUMP !!!

Caractéristiques générales

Marque	MAN
Mannequin	27.332
Sous-catégorie	Benne basculante
Relevé du compteur kilométrique	575.458km
Année de construction	1989
Date de première inscription	07-09-1989
Couleur	Vert
Condition	Utilisé
Conditions générales	Bien
Carburant	Diesel
Classe d'émission	Euro 0



Caractéristiques

Poids à vide	12.422kg
payloadWeight	14.578kg
GVW	27.000kg
Cabine	No
Contenu du cylindre	11.967cc

MAN 27.332 6x6 FULL STEEL SPRING !!! MANUAL ZF GEARBOX !!! ALL WHEEL DRIVE !!! MECHANIC FUEL PUMP !!!

Spécifications techniques

Nombre d'axes	3
Configuration des axes	6x6
Transmission	Porte-mains
Actifs	320hp

Accessoires

-
- All wheel drive
- Suspension de feuille
- Cabin
- Blocage de différentiel
- Boîte à outils
- Cabine complète
- Prise de force
- Passenger seat
- Roue de secours
- Limiteur de vitesse
- Direction assistée
- Phare de travail arriere
- Phare de travail avant
- Chauffage
- Pare-brise avant