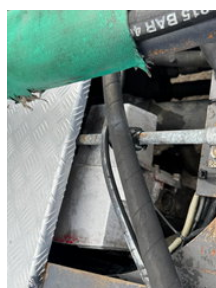


Mercedes-Benz Axor 1843 MANUAL GEARBOX / PTO KIPPER HYDRAULIC / RETARDER

Caractéristiques générales

Marque	Mercedes-Benz
Mannequin	Axor 1843
Sous-catégorie	Tracteur standard
Plaque d'immatriculation	37-DO-59
Relevé du compteur kilométrique	1.047.406km
Année de construction	2007
Date de première inscription	20-05-2007
Couleur	Esprit
Condition	Utilisé
Conditions générales	Excellente
Carburant	Diesel
Classe d'émission	Euro 4



Caractéristiques

Poids à vide	7.500kg
payloadWeight	11.500kg
GVW	19.000kg
Longueur	600cm
Largeur	250cm
Cabine	Cabine couchette
Numéro de série	WDB94403211227966

Mercedes-Benz Axor 1843 MANUAL GEARBOX / PTO KIPPER HYDRAULIC / RETARDER

Spécifications techniques

Nombre d'axes	2
Configuration des axes	4x2
Transmission	Porte-mains
Actifs	430hp

Accessoires

- ASR (Anti-Slip Regulation/Traction Control)
- Cabin
- Blocage de différentiel
- Electric windows
- Cabine complète
- Air suspension system
- Sièges à suspension pneumatique
- Metallic paint
- Passenger seat
- Groupes de tuyaux
- Antidémarrage
- Direction assistée
- Phare de travail arriere
- Phare de travail avant
- Chauffage
- Pare-brise avant
- Système anti-blocage
- ABS
- Climatisation
- Réservoir de carburant en aluminium
- Suspension de feuille
- Régulateur de vitesse
- Fenêtres électriques
- Boîte à outils
- Corne de l'air
- Suspension pneumatique
- Feux de brouillard
- Prise de force
- Radio / lecteur CD
- Cabine de couchage
- Limiteur de vitesse
- Pare-soleil
-
-
-

