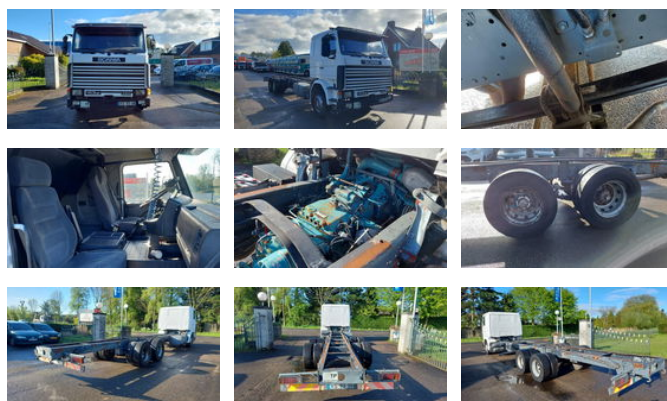


Scania R113-320 6X2 MANUAL GEARBOX FULL STEEL SPRING 10 TYRES

Caractéristiques générales

Marque	Scania
Mannequin	R113-320
Sous-catégorie	Châssis-cabine
Relevé du compteur kilométrique	365.725km
Année de construction	1992
Date de première inscription	06-06-1992
Couleur	Esprit
Condition	Utilisé
Conditions générales	Excellente
Carburant	Diesel
Classe d'émission	Euro 0



Caractéristiques

Poids à vide	9.000kg
payloadWeight	18.000kg
GWV	27.000kg
Cabine	Cabine couchette
Contenu du cylindre	11.020cc

Scania R113-320 6X2 MANUAL GEARBOX FULL STEEL SPRING 10 TYRES

Spécifications techniques

Nombre d'axes	3
Configuration des axes	6x2
Transmission	Porte-mains
Actifs	320hp

Accessoires

-
-
- Suspension de feuille
- Fenêtres électriques
- Feux de brouillard
- Cabine de couchage
- Limiteur de vitesse
- Pare-soleil
- lifting axle